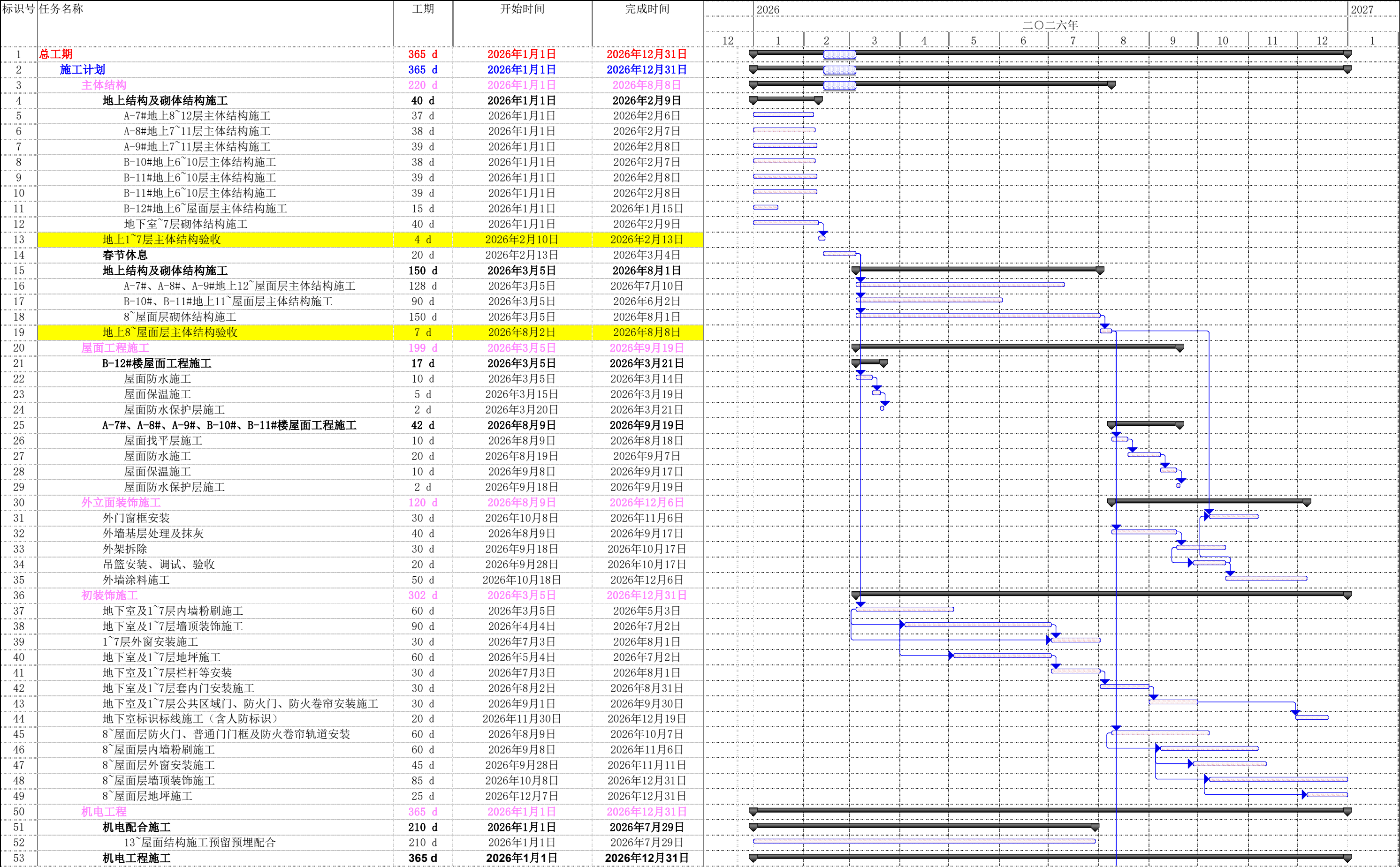


上科大二期工程专家公寓2026年施工进度计划



编制单位：上海建工一建集团有限公司

上科大二期工程专家公寓2026年施工进度计划

标识号	任务名称	工期	开始时间	完成时间	2026												2027		
					二〇二六年														
					12	1	2	3	4	5	6	7	8	9	10	11	12	1	
54	地下室及1~7层机电安装施工	120 d	2026年1月1日	2026年4月30日		■													
55	地上8~屋面层机电安装施工	145 d	2026年8月9日	2026年12月31日									■	■					
56	电梯工程	100 d	2026年8月9日	2026年11月16日									■	■					
57	电梯安装	60 d	2026年8月9日	2026年10月7日									■	■					
58	电梯调试	15 d	2026年10月8日	2026年10月22日															
59	电梯验收并投入使用	10 d	2026年10月23日	2026年11月1日															
60	临时电梯拆除	15 d	2026年11月2日	2026年11月16日															